

Porta aliança em feltro

*Moldes

*passo a passo simplificado



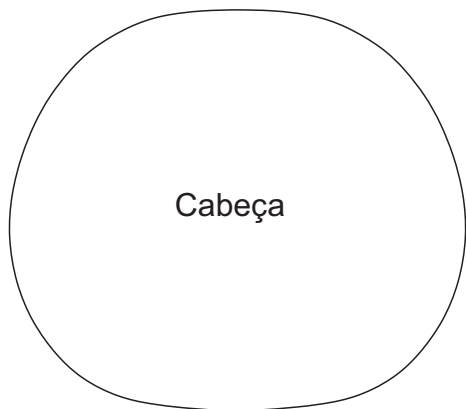
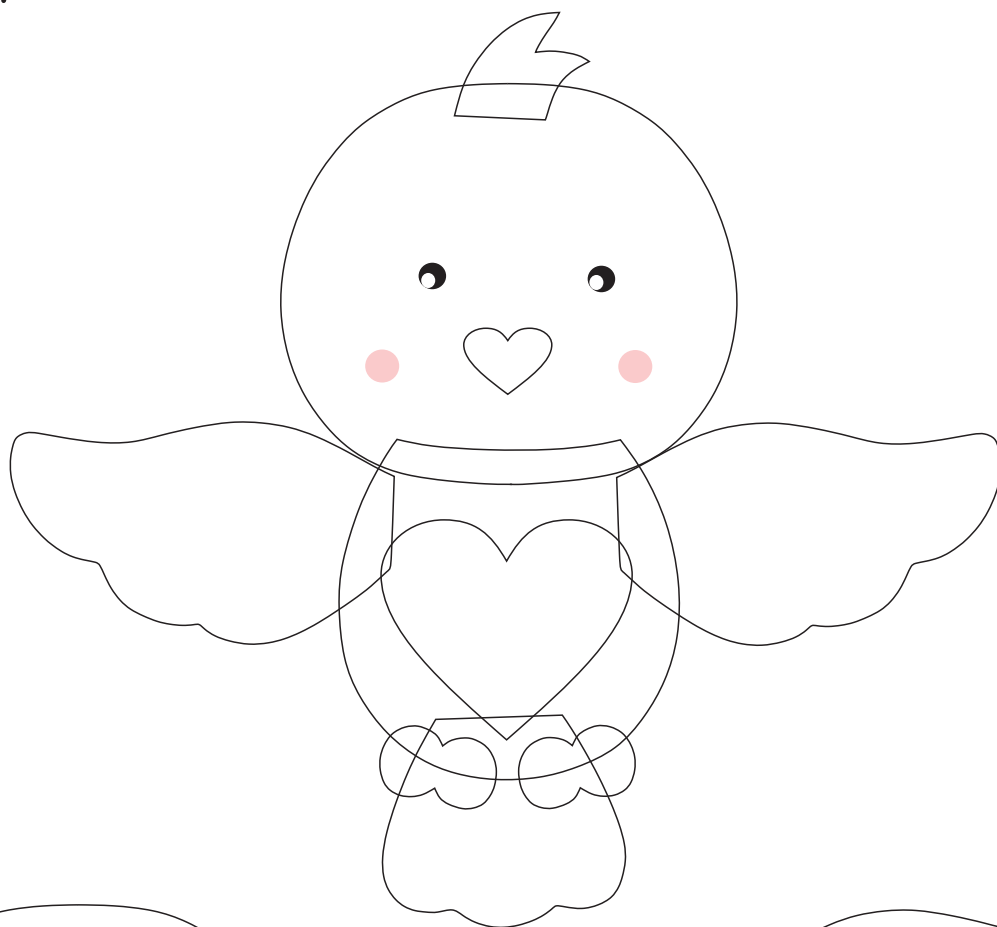
Lista de materiais:

- *feltro nas cores: Branco, bege palha e amarelo canário;
- *linha de meada branca;
- *linha dourada ou linha invisível;
- *cola de silicone líquida;
- *cola quente;
- *cola branca PVA extra;
- *tecido de algodão branco;
- *papelão paraná;
- *papel cartão branco;
- *papelão comum;
- *termolina leitosa;
- *papel termocolante importado;
- *pérola de 7 a 8mm;
- *pérola preta e amarelo claro de 2mm;
- *meia pérola (cartela);
- *agulha nº 07;
- *tesoura;
- *arame para artesanato dourado;
- *pincel redondo de cerdas macias;
- *tinta de tecido rosê ou rosa chá;
- *fibra siliconada;
- *cola gliter;
- *fita crepe.

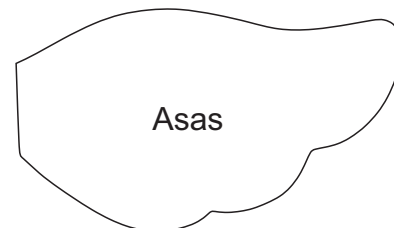


Moldes: Porta Aliança.

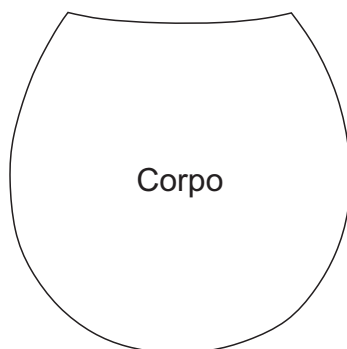
Passarinho:



Cabeça



Asas



Corpo



Rabinho



Detalhe do
corpo



Pés



Boca

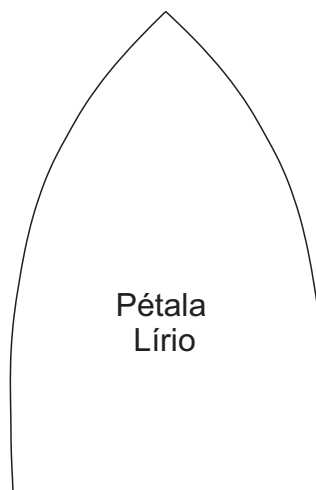
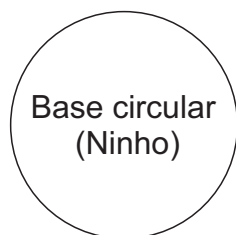
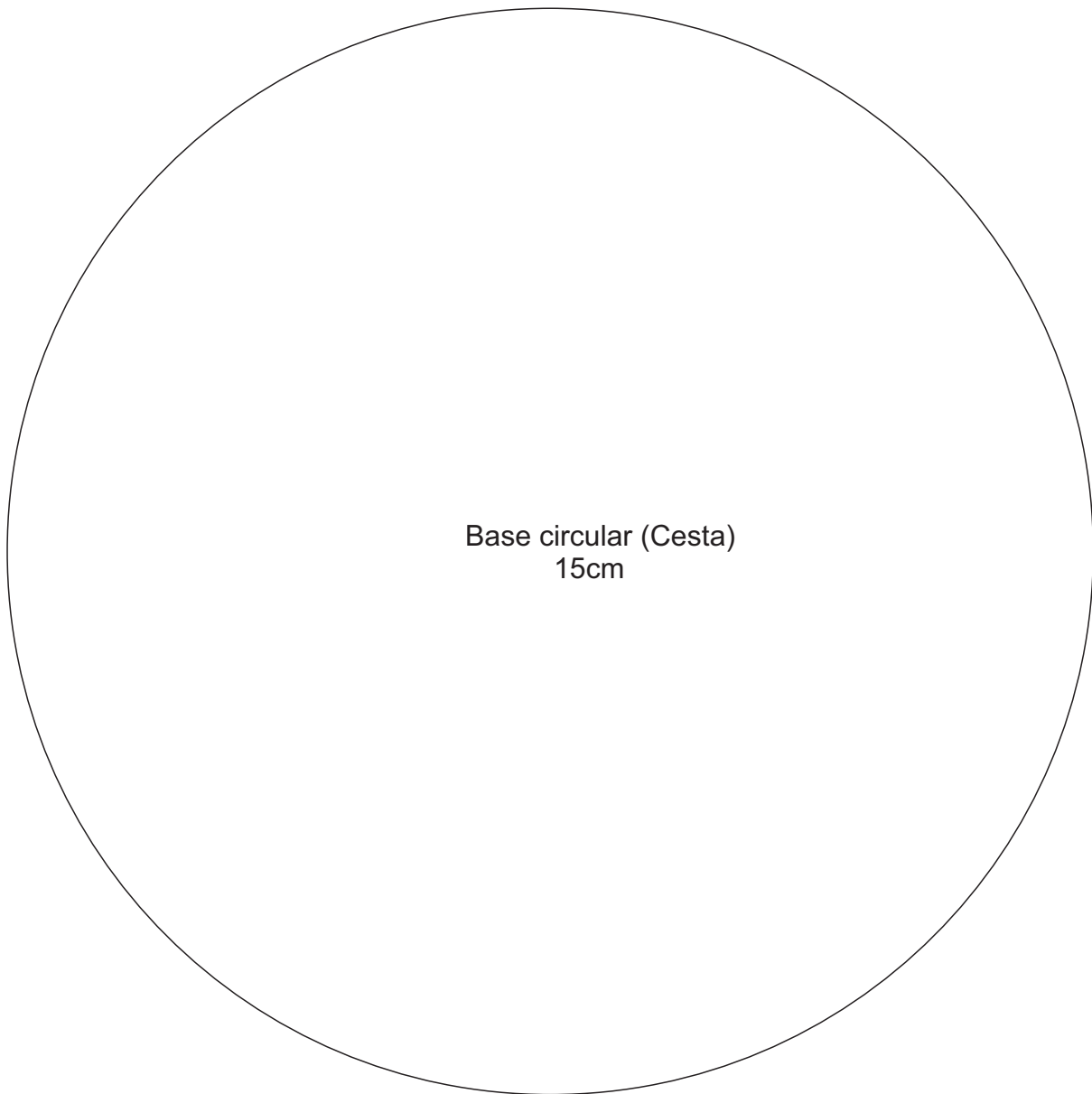


Cabelinho



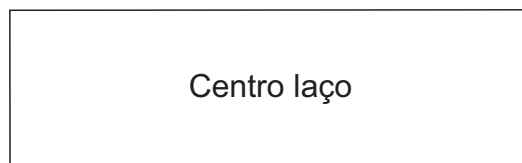
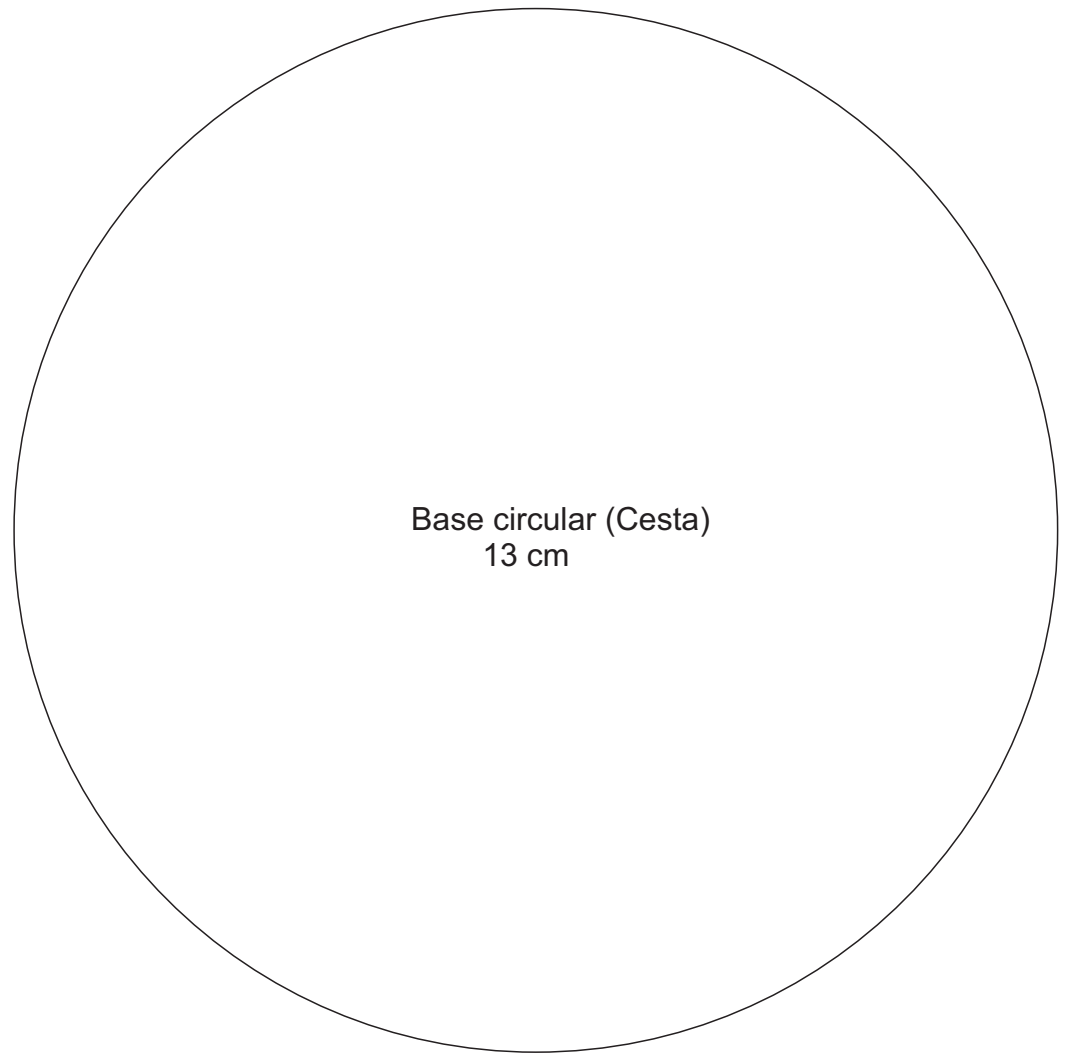
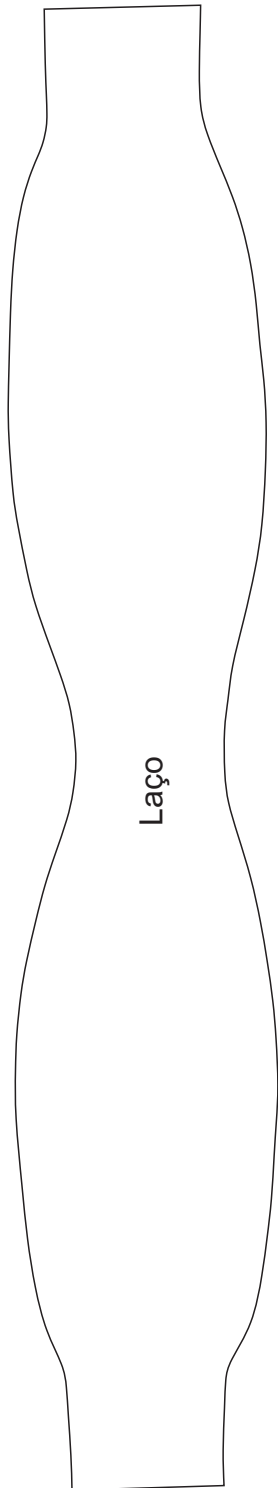
Moldes: Porta Aliança.

Cesta, flor , ninho e laço:



Moldes: Porta Aliança.

Cesta, flor , ninho e laço:



Passo a passo simplificado:

Base circular: Recorte o molde do círculo de 13 cm (1x no papelão Paraná, 1x no papel cartão branco, 1x no feltro bege palha e 3x no papelão comum).
Recorte o círculo de 15 cm (1x no tecido de algodão branco).
Cole com cola branca PVA extra o círculo do papel cartão sobre o papelão Paraná (deixe a parte branca do papel cartão voltada para cima).
Passe cola na parte branca do papel cartão e cole centralizando sobre o tecido branco.
Faça pequenos cortes na sobra de tecido por toda a volta circular.
Passe cola nas bordas do papelão e cole as tirinhas em tecido.

Lateral da cesta: Para a lateral meça a circunferência da base pronta e acrescente 1,5 cm.
Recorte 7 tiras de feltro branco na medida da circunferência + 1,5 cm (comprimento) x 1,0 cm (largura).
Trate as tiras com termolina leitosa pura.
Após a secagem das 7 tiras em feltro, reserve 3 e recorte as outras 4 tiras em medidas de 4cm.
Faça o processo de trançar as tiras.
Obs: Utilize cola de silicone líquida para colar as pontas das tiras.
Com a lateral pronta, passe cola de silicone em um dos lados (bem rente à borda) e envolva a base circular junto a lateral. Unas as pontas.
Após a secagem da cola de silicone, insira dentro da cesta as bases circulares recortadas no papelão comum.
Cole sobre o papelão comum o círculo recortado no feltro bege palha.

Laço e centro do laço: Recorte no feltro branco e trate as partes com termolina leitosa pura. Com a peça ainda molhada pela termolina, modele o laço para que ele seque. Pronto.
Após a secagem, cole as pontas e também o centro.
Utilize meia pérola (vendida em cartelas) e faça o acabamento do laço. Finalize passando cola gliter.
Cole o laço na parte de união das pontas da cesta, centralizando.

Alça: Utilize arame para artesanato dourado nas medidas: 3x de 43cm e 1x na medida de 55cm.
Junte as pontas das 3 tiras de 43 cm e prenda-as com fita crepe nos dois lados.
Dica: tome o cuidado de deixar as 3 tiras de arame paralelas.

Una a tira de 55cm centralizando a ponta junto à fita crepe que prende as outras três, passe novamente fita crepe em volta unindo-as.
Utilize a tira de 55 cm para envolver as outras, adicionando uma pérola de 7 a 8mm (a cada uma volta com pérola, faça uma volta sem pérola).
Finalize encontrando as pontas das 3 tiras de 43cm e unido-as com fita crepe novamente.
Dobre as pontas usando a medida de altura da fita crepe como base.
Cole as pontas centralizando-as entre a cesta.

Tira de organza (opcional): recorte uma tira de organza de 46cm x 8cm.
Dobre ao meio e passe uma costura reta por toda extremidade dos 46cm, deixe uma margem de costura de 1cm.
Utilize um ponto mais largo e dê uma leve franzida pela extensão, cole na parte de dentro da cesta, de encontro com a lateral.

Ninho: Recorte um retângulo de 13cm (comprimento) x 6cm (largura) no feltro caramelo Havaí.
Dobre ao meio unindo as extremidades menores (6cm) e recorte várias tirinhas finas (recorte deixando uma borda de 0,5cm nas extremidades).
Abra a partes e enrole as extremidades (imitando um charutinho), deixando as duas pontas sempre enroladas no mesmo sentido.
Em seguida, recorte o molde circular do ninho 1x no papelão paraná e 1x no feltro caramelo Havaí. Cole com cola de silicone o feltro sobre o papelão.
Para fazer a colagem na base circular, passe uma fina camada de cola quente na lateral da base (feltro e papelão), envolva-o com o 'charutinho' (torça uma parte e cole na base, faça isso até as pontas se encontrarem. Cole unindo-as).



Passo a passo simplificado:

Para acabamento, recorte uma tira fina de feltro e cole pelas pontas, no sentido das outras tiras do ninho.

Recorte uma tira de papel cartão na medida de 20cm de comprimento x 4,5 cm de largura. Enrole toda a tira e prenda a ponta com fita crepe, encape com feltro bege palha.

Cole o ninho por cima dessa parte confeccionada, ela dará altura para que o ninho fique por cima das flores.

Em seguida cole essa estrutura na cesta, centralizando-a entre as alças.

Flores de lírios: serão utilizados 6 pétalas para cada flor e 6 flores para toda a cesta. (36 pétalas ao todo).

Faça uma pequena abertura no centro das pétalas (parte inferior) de aproximadamente 1,5cm.

Passa uma linha fina de cola quente rente à abertura e cola uma parte sobre a outra. Faça esse procedimento para todas as 36 pétalas.

Para os cabinhos, utilize arame encapado 100 fios na cor verde musgo, para cada flor utilize 4 pedaços de 3cm.

Passa cola de silicone líquida em uma das pontas e insira uma pérola de 2mm amarelo claro.

Una os 4 cabinhos, um ao lado do outro, passe cola quente na ponta dos cabinhos e cole centralizando em uma das pétalas.

Passa um pingo de cola quente em uma das pontas da pétala e cole sobre a outra. Passa um pouco de cola quente na pequena abertura que ficará na parte inferior da pétala após a colagem das pontas.

Faça a colagem das outras 5 pétalas alternando-as sobre as aberturas.

Após a colagem incline as pontas para baixo.

Cole as flores, por toda a volta da cesta e do ninho.

Pássaros: recorte os moldes que corresponde (cabeça e corpo) 1x espelhado no feltro branco.

Para as asas, rabinho, cabelo e pés faça técnica de dublagem, utilizando o papel termocolante no feltro branco e amarelo canário (pés).

Para a boca risque e recorte o molde no feltro amarelo canário.

Para o detalhe do corpo, risque no papel termocolante e passe com o ferro a vapor sobre um pedaço do feltro glitter. recorte e posicione sobre um das partes do corpo, centralize e passe novamente com o ferro a vapor.

Faça ponto atrás por toda a volta do coração, utilizando linha azul bebê para o macho e rosa para a fêmea. (utilize linha tripla).

Com a outra parte do corpo, posicione as asas e o rabinho, em seguida una as partes do corpo uma sobre a outra. Faça ponto caseado e deixe uma abertura na parte superior, faça o preenchimento e finalize a peça. Cole os pés abaixo do detalhe do corpo.

Para a cabeça posicione o cabelinho centralizando na cabeça, una as partes da cabeça uma sobre a outra, e costure com ponto caseado deixando uma abertura na parte inferior da cabeça para fazer o preenchimento da peça, preencha e finalize.

Costure os olhinhos utilizando pérolas pretas de 2mm.

Cole a boca centralizando entre os olhos e faça as bochechas rosadas utilizando tinta de tecido.

Posicione a cabeça sobre o corpo e costure com ponto invisível por toda a volta.

Costure na alça um pássaro de cada lado, utilize linha dourada ou linha invisível.

